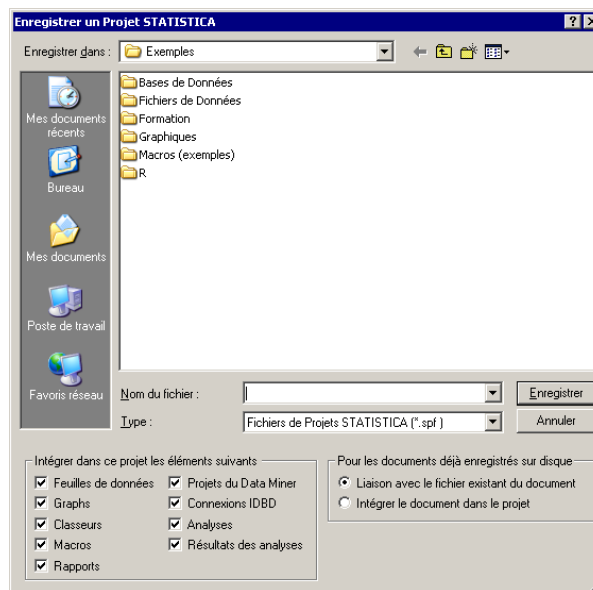


PROJETS STATISTICA

Lorsque vous réalisez des analyses et que vous travaillez avec des documents *STATISTICA*, vous avez généralement un certain nombre de fenêtres à l'écran et diverses analyses à stades d'avancement différents. *STATISTICA* vous permet d'enregistrer votre espace de travail, y compris les analyses en cours. Vous pouvez fermer *STATISTICA* à tout moment d'une analyse ; à l'ouverture du projet, les fichiers précédemment ouverts et toute analyse en cours seront automatiquement restaurés.

Pour enregistrer un Projet *STATISTICA*, sélectionnez la commande **Enregistrer le Projet Sous** du menu **Fichier** afin d'accéder à la boîte de dialogue **Enregistrer un Projet STATISTICA**.



Cette boîte de dialogue vous permet de spécifier le nom de fichier et le chemin du Projet *STATISTICA* (avec l'extension *.spf*). Vous pouvez définir les éléments spécifiques à intégrer dans le Projet. Vous pouvez sélectionner tous les types de documents *STATISTICA* (**Feuilles de données, Graphiques, Classeurs, Macros, Rapports, Projets du Data Miner, Connexions d'Interface Directe avec les Bases de Données, Analyses et Résultats des analyses**). Pour les documents *STATISTICA* déjà enregistrés sur disque, vous avez la possibilité d'établir une **Liaison avec le fichier existant du document** ou d'enregistrer une copie du document dans le fichier du Projet *STATISTICA* (**Intégrer le document dans le projet**).

Outre les documents *STATISTICA*, les fichiers des Projets peuvent enregistrer également toutes les analyses en cours. Le Projet va alors stocker les scripts qui sont créés automatiquement lors de l'exécution des différentes analyses. À l'ouverture du Projet, les scripts des analyses sont à nouveau exécutés sur les données originales et les boîtes de dialogue des analyses sont restaurées exactement comme elles l'étaient au moment de l'enregistrement du fichier du Projet.

Les Projets constituent une manière efficace d'échanger les différentes phases des analyses en cours et leurs résultats entre différents utilisateurs si vous intégrez les documents enregistrés dans le Projet. Un utilisateur peut exécuter des analyses jusqu'à un stade particulier, puis enregistrer le Projet avant de le transmettre à un autre utilisateur, qui sera alors en mesure d'ouvrir le fichier du Projet et poursuivre l'analyse exactement où le premier utilisateur s'est arrêté.

Sauf si vous avez paramétré *STATISTICA* différemment, vous recevrez automatiquement un message vous proposant d'enregistrer un Projet en quittant le programme, et le dernier Projet enregistré sera automatiquement ouvert au démarrage de l'application. Ainsi, *STATISTICA* vous permet de reprendre aisément vos travaux de la veille, à l'endroit exact où vous vous étiez arrêté(e).

Remarque : un projet correspond au statut d'une instance de *STATISTICA*. Par conséquent, contrairement aux autres documents, vous ne pouvez pas ouvrir plusieurs projets dans une même instance de *STATISTICA*. Vous devez nécessairement ouvrir autant d'instances de *STATISTICA* que vous souhaitez ouvrir de projets différents simultanément.