

N°1

Août 2006

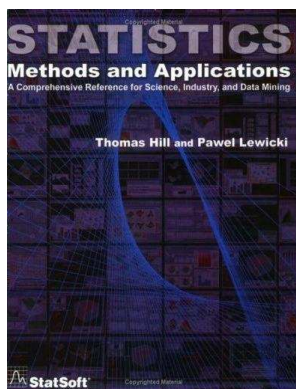
Bienvenue !

Vous découvrez le premier exemplaire de la newsletter de StatSoft France. Cette newsletter a été rédigée par vos consultants pour vous apporter des informations techniques sur le monde de la statistique mais également des informations pratiques sur le logiciel *STATISTICA* et la société StatSoft France.

Cette newsletter est la vôtre. N'hésitez pas à nous contacter pour nous soumettre vos questions, vos suggestions et vos commentaires à l'adresse newsletter@statsoft.fr.

Bonne lecture !

L'Electronic Textbook en version papier



Nous avons le plaisir d'annoncer la disponibilité de l'ouvrage en anglais, *STATISTICS Methods and Applications*.

Il s'agit de la version imprimée du célèbre *Manuel Électronique de Statistiques* en ligne de StatSoft, seule référence de statistiques et d'analyse des données recommandée par l'*Encyclopedia Britannica* pour "sa Qualité, sa Précision, sa Présentation et sa Facilité d'Utilisation".

Vous pouvez commander cet ouvrage sur notre site [Web statsoft.com](http://www.statsoft.com) ou sur le site [amazon.com](http://www.amazon.com). Son prix est de 80\$.

À l'intérieur, un bon vous permettra de recevoir la version électronique de cet ouvrage sur CD (seuls les frais d'expédition et de traitement seront à votre charge).

À l'intérieur, un bon vous permettra de recevoir la version électronique de cet ouvrage sur CD (seuls les frais d'expédition et de traitement seront à votre charge).

Forum STATISTICA

Savez-vous qu'il existe une liste de diffusion en langue anglaise pour les utilisateurs de *STATISTICA* ? Ce forum d'échange et de discussion international est ouvert à tous.

Pour vous abonner, il vous suffit d'envoyer un message vide à Statistica-subscribe@egroups.com. Pour vous désabonner, envoyez un message vide à Statistica-unsubscribe@egroups.com.

Calendrier des prochains événements

- 20 septembre 2006 — Formation Analyse de Processus, *Maisons-Alfort*.
- 21 septembre 2006 — Formation Cartes de Contrôle Qualité, *Maisons-Alfort*.
- 26 septembre 2006 — Formation Analyse en Composantes Principales, *Maisons-Alfort*.
- 27 septembre 2006 — Journée Process : Amélioration de la Qualité et des Procédés, *Lille*. Séminaire Gratuit sur invitation.
- 28/29 septembre 2006 — Formation Mise à Niveau en Statistiques, *Maisons-Alfort*.
- 2/3 octobre 2006 — Formation Initiation à *STATISTICA*, *Maisons-Alfort*.
- 4/5 octobre 2006 — Formation Analyses Multivariées, *Maisons-Alfort*.
- 10/11 octobre 2006 — Méthodologie en Data Mining, *Lyon*. Séminaire Payant.
- 12/13 octobre 2006 — Formation Plans d'Expériences, *Maisons-Alfort*.
- 16 octobre 2006 — Formation *STATISTICA* Visual Basic, *Maisons-Alfort*.
- 24-26 octobre 2006 — ACP & PLS, Classiques et Multidimensionnelles, *Lyon*. Séminaire Payant.

STATSOFT FRANCE

Newsletter STATISTICA

Article technique : la méthode REML

Pour décrire la façon dont une variable spécifique (la variable de sortie) dépend d'autres variables (les effets), vous pouvez utiliser le modèle linéaire. Les effets de ce modèle peuvent être fixes ou aléatoires.

Qu'est ce qu'un effet fixe ? C'est un effet répétable (par exemple Traitement vs Placebo). C'est-à-dire que si d'autres scientifiques répètent votre expérience, ils estimeront les mêmes différences entre les moyennes de traitements, les mêmes coefficients de régression et les mêmes différences entre coefficients de régression.

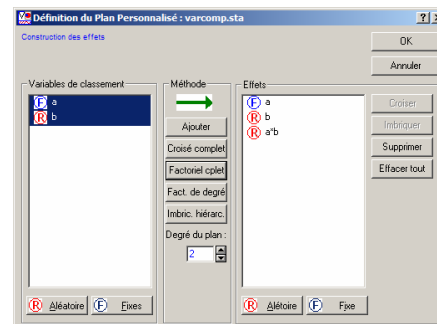
Qu'est ce qu'un effet aléatoire ? C'est un effet non répétable (par exemple les Sujets). C'est-à-dire qu'un autre scienti-

fique ne pourrait pas estimer les mêmes effets, mais estimerait une variance ou les covariances des effets à partir d'un autre échantillon de sujets.

La méthode REML (Restricted Maximum Likelihood), recommandée pour estimer les variances et covariances, est connue pour donner des estimations de variances et covariances non biaisées (Voir S. R. Searle and R. R. Corbeil (1976. *Technometrics* 18:31-38)).

Les modèles mixtes sont très intéressants puisque dans certaines situations, ils permettent d'augmenter la précision des estimations et dans d'autres cas, il est même possible de faire des inférences plus larges...

Alors n'hésitez pas à vous lancer dans la construction de modèles mixtes via le nouveau module optionnel VEPAC de *STATISTICA*



Astuce : Les styles graphiques

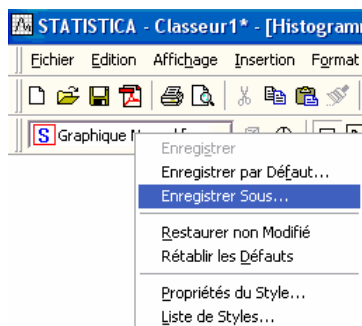
Ou comment sauvegarder vos préférences graphiques

Qui parmi vous n'a jamais personnalisé de graphique *STATISTICA* ? Vous savez donc qu'il existe une infinité de personnalisations possibles vous permettant de réaliser des graphiques au fini irréprochable.

Cependant, cela devient vite fastidieux si vous devez produire plusieurs graphiques avec le même rendu. Heureusement, les styles graphiques sont là pour vous faire gagner en efficacité.

Pour enregistrer une personnalisation de graphique, il vous suffit de produire un graphique, de le

personnaliser puis d'enregistrer ce style en faisant un clic droit sur la liste déroulante « Graphique Normal » qui se trouve dans votre barre d'outils, sous le bouton Enregistrer. Donnez un nom à ce nouveau style graphique.



Pour appliquer ce style à un graphique que vous êtes sur le point de produire, allez dans l'onglet Apparence de la boîte de dialogue de création du graphique et sélectionnez le style sauvegardé. Cliquez ensuite sur OK pour afficher le graphique.

Vous pouvez enregistrer toute sorte de personnalisation : changement d'échelle, titres personnalisés, mise en couleur des légendes ou type de représentation.

Changement d'adresses e-mail

StatSoft France profite de l'été pour changer ses adresses e-mails (celles-ci sont déjà utilisables) :

Pour toute demande d'information, france@statsoft.com devient info@statsoft.fr.

L'adresse personnelle de vos contacts devient pnom@statsoft.fr au lieu de pnom@statsoft.com. (p étant la première lettre du prénom).

Du côté des mises à jour

Les utilisateurs de la version 7.1 de *STATISTICA* peuvent télécharger gratuitement depuis notre site internet une mise à jour du programme et des fichiers d'Aide en Ligne. La dernière mise à jour est disponible depuis le 30 juin 2006.

Cette mise à jour comprend de nombreux ajouts de fonctionnalités, des nouveaux types de graphiques, des options d'importation...

Sachez également que depuis la version 7.1, nous avons la possibilité d'activer par un code un module analytique que vous aimeriez tester. Ces tests sont strictement limités à 15 jours.

Pour connaître la version du programme que vous utilisez, allez dans le Menu Aide de *STATISTICA* puis cliquez sur A propos de *STATISTICA*.